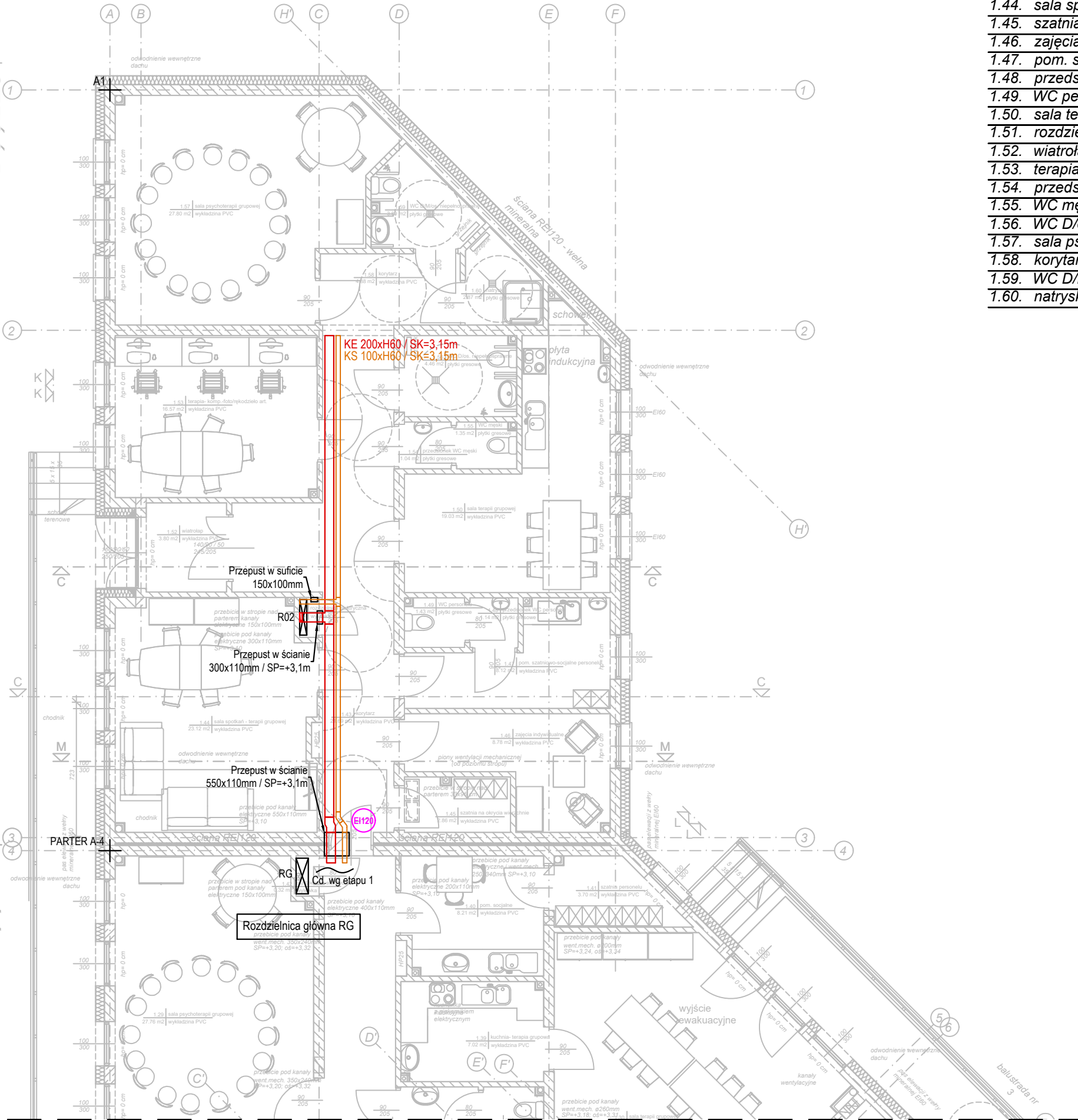


CZĘŚĆ BUDYNKU WG ZAMIENNEGO POZWOLENIA NA BUDOWĘ CZĘŚĆ BUDYNKU REALIZACJI



Zestawienie pomieszczeń parteru
- Centrum Zdrowia Psychicznego - część północna
wg zamiennego pozwolenia na budowę:

Lp.	pomieszczenie	pow. użytkowa
1.43.	korytarz	21,69 m ²
1.44.	sala spotkań - terapia grupowa	23,12 m ²
1.45.	szatnia na okrycia wierzchnie	2,86 m ²
1.46.	zajęcia indywidualne	8,78 m ²
1.47.	pom. szatniowo-socjalne	8,12 m ²
1.48.	przedsionek WC personelu	1,14 m ²
1.49.	WC personelu	1,43 m ²
1.50.	sala terapii grupowej	19,03 m ²
1.51.	rozdzielnica elektryczna	0,32 m ²
1.52.	wiatrołap	3,80 m ²
1.53.	terapia-komp.-foto/rękodzieło	16,57 m ²
1.54.	przedsionek WC męski	1,04 m ²
1.55.	WC męski	1,35 m ²
1.56.	WC D/os. niepełnospr.	4,46 m ²
1.57.	sala psychoterapii grupowej	27,80 m ²
1.58.	korytarz	4,88 m ²
1.59.	WC D/M/os. niepełnospr.	3,89 m ²
1.60.	natrysk	2,87 m ²
Razem:		153,15 m ²

Zestawienie danych z projektu			
	Nazwa	Wymiary	Ilość
█	Drabinka kablowa	200 x 60	1 m
▬	Korytko prostokątne - instalacje elektryczne	200 x 60	12 m
▭	Odsadzka prostokątna	A=200, B=60, L=344, XY=40, a=28°, E,F=110	1 szt.
▭	Trójnik prostokątny	A=200, B=60, A3=200, B3=60, L=300, L3=50, a=90°	1 szt.
└┐	Kolano prostokątne	A=100, B=60, a=36°, E,F=110	2 szt.
▬	Korytko prostokątne - instalacje słaboprądowe	100 x 60	12 m
▭	Trójnik prostokątny	A=100, B=60, A3=100, B3=60, L=200, L3=50, a=90°	1 szt.

UWAGI:

- Dopuszcza się stosowanie w instalacji elektrycznej urządzeń i aparatów równoważnych.
- Rzuty należy rozpatrywać łącznie ze schematami, opisem oraz opracowaniami branżowymi.
- Przed przystąpieniem do prac wszystkie wymiary należy sprawdzić ma budowie.
- Całość prac należy przeprowadzić zgodnie zobowiązującymi normami i przepisami BHP.
- Wszystkie wykonywane prace oraz proponowane materiały winny odpowiadać Polskim Normom posiadać stosowną deklarację zgodności lub posiadać znak CE i deklarację zgodności z normami zharmonizowanymi oraz posiadać niezbędne atesty tak aby spełniać obowiązujące przepisy.
- W przypadku nie podania któregoś z przepisów nie zwalnia to Wykonawcy z jego stosowania.

Objaśnienie:

KE 200xH60 / SK=3,05m (6,95m)

KE - Koryto instalacji elektrycznych

KS - Koryto instalacji słaboprądowych

200xH60 - Szerokość x Wysokość [mm]

SK - Spód koryta

SP - Spód przepustu

3,05m - Rzędna koryta od podłogi kondygnacji

(6,95m) - Rzędna koryta od poziomu 0.00m



USŁUGI ELEKTROTECHNICZNE
Krzysztof Filipak
Projektowanie, kierowanie, nadzór
w branży elektrycznej i energetycznej

Objekt:	BUDYNEK PRZYCHODNI (CENTRUM ZDROWIA PSYCHICZNEGO, ADMINISTRACJA PRZYCHODNI)	Etap:	
		PW	
	Dz. nr 1818/2, Tuchów, gmina Tuchów	Data:	
		11.2024	
Temat:	Instalacje elektryczne wewnętrzne	Skala:	
		1:100	
Nazwa rysunku:	RZUT PARTERU Plan instalacji tras kablowych	Nr rysunku:	
		E05	
		Kod:	Rew:
		02124	00